

Développer de nouveaux marchés

Des solutions internationales avec UPS Customer Solutions

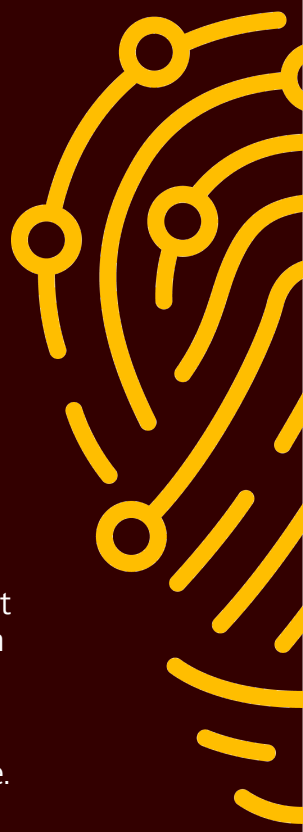
Dans un monde de plus en plus connecté, atteindre des clients partout dans le monde n'a jamais été aussi simple.

Pourtant, exercer une activité commerciale à l'échelle mondiale peut se révéler complexe. Qu'il s'agisse des droits et taxes, du dédouanement, du suivi et des notifications ou de la logistique transfrontalière inverse, de très nombreux facteurs doivent être pris en compte.

Les chaînes d'approvisionnement mondiales sont en constante évolution. Que vous vous lanciez sur un nouveau marché pour la première fois ou que vous cherchiez à optimiser vos opérations internationales actuelles, vous aurez assurément matière à réflexion.

UPS Customer Solutions est là pour vous aider. Nos consultants collaborent étroitement avec un vaste réseau d'équipes expérimentées en vue de vous proposer une évaluation complète, de bout en bout, de votre chaîne d'approvisionnement mondiale afin de découvrir les possibilités existantes.

En mettant en place les solutions adéquates, le commerce mondial devient plus simple.





Savoir-faire local et présence mondiale

Fortes de plus d'un siècle d'expérience dans le domaine de la logistique mondiale, nos équipes disposent des connaissances locales et du réseau mondial pour vous accompagner à chaque étape du processus.

Vous cherchez à vous développer sur de nouveaux marchés, à vous diversifier ou à explorer de nouvelles stratégies internationales ? Nous vous aiderons à prendre les meilleures décisions pour votre activité.

En choisissant UPS, vous serez mieux accompagné pour faire face aux complexités du commerce mondial. Nous disposons d'équipes locales dans plus de 220 pays, à même de faire gagner en efficacité vos opérations internationales tout en améliorant l'expérience de vos clients et vos résultats financiers.

- Conception et modélisation de la chaîne d'approvisionnement
- Services de soutien spécialisés
- Optimisation des entrepôts et des procédures
- Application et évaluation technologiques
- Services de courtage et de consulting
- Conception des colis
- Impact sur l'environnement
- Logistique internationale inverse
- Analyse et visibilité approfondies

Peu importe les défis de votre activité internationale, nous pouvons vous aider à trouver les réponses à vos questions.

Nous gérons votre chaîne d'approvisionnement mondiale afin que vous puissiez vous concentrer sur ce qui importe le plus.

Parlez-en à un spécialiste >